



PRINTEMPS / ÉTÉ • 2024

*Nouvelle  
Collection*

PHARMA  
**confort**

Bien-être & Plaisir

[www.pharmaconfort.com](http://www.pharmaconfort.com)

 UNIQUEMENT  
EN PHARMACIE



Plaisir  
ou  
confort,  
pourquoi choisir ?

Pharmaconfort vous aide à vous sentir bien grâce à des **produits de qualité et tendance**, conçus par des professionnels à l'écoute de vos besoins.

Pharmaconfort apporte un soin particulier à la sélection des matières et à la recherche de solutions innovantes pour vous offrir des **collections au confort absolu et aux lignes stylisées**.

Pharmaconfort et votre pharmacien vous accompagnent dans le choix du meilleur produit adapté à vos besoins et à vos envies.



Plus d'1  
française sur 2

choisit le confort comme principal critère d'achat en matière de chaussures !

Critères d'achat de chaussures des Françaises par âge (2017)

Paloma

Retrouvez tous les produits  
**et + encore !**  
Des conseils  
pour bien choisir

[www.pharmaconfort.com](http://www.pharmaconfort.com)

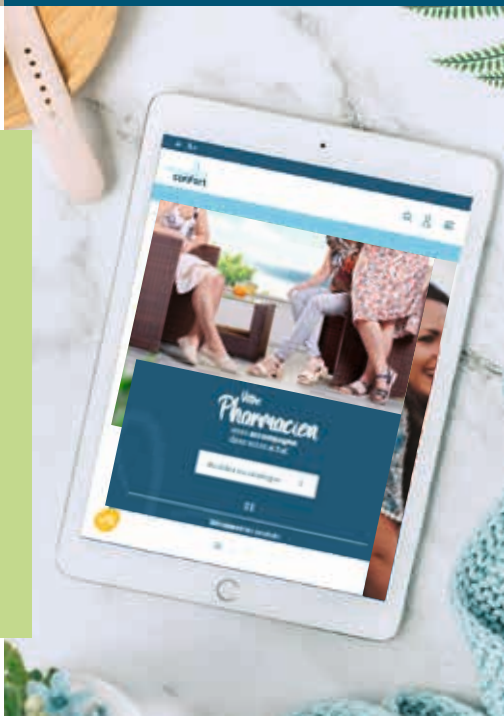


Flashez-moi  
pour accéder  
directement  
au site !



INSTAGRAM

Suivez-nous sur @pharmaconfort



## Sommaire

- | 02-03 | PHARMACONFORT & MOI
- | 04-06 | LES ESSENTIELS
- | 07 | NOUVELLE COLLECTION
- | 08-09 | SNEAKERS
- | 10 | DERBIES
- | 11 | ESPADRILLES & BALLERINES
- | 12-17 | SANDALES
- | 18-22 | MULES
- | 22 | SABOTS
- | 23 | HOMME
- | 24-27 | RÉCAPITULATIF CHUT

DEMANDEZ CONSEIL  
À VOTRE  
PHARMACIEN

Distribué par Amadis - 12 Rue des Colzas - 85110 CHANTONNAY  
Création et conception • Agence Morgane Communication - 45 ter rue du Bignon - 85505 LES HERBIERS  
Impression • Offset 5  
Crédits photos : Adobe Stock, Handi-Pharm, Éric Brémond.



# Les essentiels

DES PRÉCÉDENTES COLLECTIONS



**Dune**  
JAUNE

MULE PASSE ORTEIL  
BI-MATIÈRE  
Talon plat 2,5 cm

(35) au (42)



**Santana**  
CAMEL, NOIR

SANDALE EN CUIR  
Talon compensé 6 cm

(35) au (42)



**Venise**  
BEIGE

SANDALE BI-MATIÈRE  
Talon 4,5 cm

(35) au (42)



**California**  
CRÈME

MULE EN CUIR  
Talon 2,5 cm

(37) au (41)



**Dubai**  
OR

MULE BRIDES CROISÉES  
BI-MATIÈRE  
Talon 2,5 cm

(35) au (42)



Dubai



**Calvi**  
OLIVE

MULE MULTIBRIDES  
EN CUIR ET PAILLETES  
Talon compensé 4 cm

(35) au (42)



**Cathy**  
NUDE

MULE MULTIBRIDES  
EN CUIR ET SYNTHÉTIQUE  
TEXTURÉES ET PAILLETÉES  
Talon compensé 4 cm

(36) au (42)



**Ibiza**  
ARGENT

MULE PASSE ORTEIL  
BI-MATIÈRE  
Talon 2,5 cm

(35) au (42)



**Bengale**  
BLEU DORÉ

MULE EN CUIR  
Talon 2,5 cm

(36) au (42)



**Florida**  
PRUNE

MULE BI-MATIÈRE  
Talon 2,5 cm

(35) au (42)



**Madrid**  
ROUGE

MULE BI-MATIÈRE  
Talon 2,5 cm

(35) au (42)

# Les essentiels

DES PRÉCÉDENTES COLLECTIONS

## Nina

NOIR PYTHON

COMPENSÉE BI-MATIÈRE  
Talon 4,5 cm

(35) au (42)



## Rio

CERISE

COMPENSÉE BI-MATIÈRE  
Talon 7 cm

(35) au (42)



Costa

## Costa

CRÈME

SANDALE EN CUIR  
Talon 4,5 cm

(36) au (42)



## Gabant

MARINE FLEURI

MOCASSINS CUIR  
Talon 2,5 cm

(36) au (42)



## Lorna

NOIR

MULE EN CUIR COMPENSÉE  
Talon 4 cm

(37) au (42)



## Achille

BEIGE

SANDALE EN CUIR LISSE  
Talon 4,5 cm

(36) au (40)



## Calor

BLEU

SANDALE NID D'ABEILLE  
Talon 3,5 cm

(35), (36) et (38)



Paloma

Sammie

Palma

Nouvelle  
Collection

PRINTEMPS / ÉTÉ • 2024



# Sneakers



Galina

## Galina

BLEU



BASKET  
ULTRA LÉGÈRE,  
SOUPLE ET CONFORTABLE  
Matière textile qui s'adapte à la forme du pied  
Réglable par lacet  
Semelle amovible  
Talon 3 cm

(36) au (41)

## London

VIEUX ROSE



BASKET ULTRA LÉGÈRE  
AUX FINITIONS PERFORÉES  
Épouse parfaitement la cheville  
grâce à l'élastique  
Réglable avec lacets  
Semelle amovible  
Talon 2,5 cm

(36) au (41)



## Vegas

ROSE

BASKET ULTRA LÉGÈRE  
ET TRÈS CONFORTABLE  
S'adapte parfaitement  
à la forme du pied  
Semelle amovible  
Talon 3 cm

(36) au (41)

## Orsay

JAUNE



SNEAKERS  
EN CUIR  
ET SYNTHÉTIQUE  
Large ouverture  
Réglable par zip et lacet  
Semelle amovible  
Talon 2,5 cm

(36) au (41)

CHUT



Orsay

## Brooklyn

GRIS



BASKET ULTRA LÉGÈRE AUX FINITIONS  
PERFORÉES EFFET BRODERIE  
Réglable avec lacets  
Semelle amovible  
Talon 3 cm

(36) au (40)



## Bercy

TAUPE

SNEAKERS EN CUIR  
ET TISSU EXTENSIBLE  
Chaussant large, large ouverture  
Semelle amovible  
Talon 3,5 cm

(36) au (42)

CHUT

## Bastia

NOIR



SNEAKERS EN CUIR  
ET TISSU EXTENSIBLE  
Réglable par lacets et zip sur le côté  
Semelle amovible  
Talon 3 cm

(36) au (42)

CHUT

# Derbies

## Christine

DENIM, GRIS

DERBIES EN CUIR ET TISSU EXTENSIBLE  
Semelle extra souple, légère et antidérapante  
Ouverture zippée et élastiquée sur le dessus  
Semelle amovible  
Talon 2,5 cm

Denim (36) au (42)

Gris (36) au (41)



Christine

# Espadrilles & Ballerines



## Ninon

ROSE POUDRÉ

ESPADRILLE EN CUIR NAPPA  
SOUPLE ET DOUX

Semelle souple décorée de corde  
Semelle amovible  
Talon 1 cm

(36) au (41)



Ninon / Noumea

## Noumea

BEIGE

ESPADRILLE EN TISSU NATTÉ AVEC  
FINITION DORÉE À L'AVANT-PIED ET  
SUR LA PATTE ARRIÈRE

Semelle souple décorée de corde  
Semelle amovible  
Talon 1 cm

(36) au (42)



## Zofia

BLEU

BALLERINE  
EN TISSU EXTENSIBLE  
Semelle souple et légère  
Semelle amovible  
Talon 2,5 cm

(36) au (41)



Zofia



# Sandales



## Claire

BLANC

SANDALE EN CUIR  
ET BOIS  
Réglable par boucle  
Talon 5 cm

36 au 41



## Paloma

CAMEL

SANDALE EN CUIR CAMEL  
ET BRIDE FANTAISIE  
BRILLANTE

Réglable par boucle  
Coussinet confort plantaire  
Talon 4,5 cm

35 au 42



Paloma

Mathilde

## Mathilde

BLEU

SANDALE MULTIBRIDES  
EN CUIR MAT, MÉTALLISÉ  
ET FANTAISIE

Réglable par boucle  
Coussinet confort plantaire  
Talon 2 cm

36 au 41



## Clarita

CAMEL

SANDALE EN CUIR ET BOIS  
Réglable par boucle et velcro  
Talon 5 cm

36 au 41



## Delphina

NOIR

SANDALE EN CUIR NOIR ET MÉTALLISÉ  
Réglable par boucle  
Coussinet confort plantaire  
Talon compensé 6 cm

35 au 42

## Malaga

SNAKE

SANDALE MULTIBRIDES BI-MATIÈRE  
Réglable par boucle  
Coussinet confort plantaire  
Talon 1,5 cm

36 au 42



# Sandales



## Athenes

CAMEL, BLEU

SANDALE EN CUIR  
Réglable par 3 boucles  
Coussinet confort plantaire  
Talon 3 cm

Bleu (36) au (41)

Camel (35) au (42)



Athenes



## Torcy

NOIR ZÈBRE

SANDALE EN CUIR LISSE ET  
MATIÈRE FANTAISIE  
Boucle décorative, réglable par velcro  
Coussinet confort plantaire  
Talon 4 cm

(36) au (41)



## Amadea

BLEU PAON, SABLE, NOIR

SANDALE EN CUIR ET TISSU EXTENSIBLE  
Réglable par double velcro pour ouverture totale  
Côté élastiqué et souple pour hallux valgus  
Semelle amovible  
Talon 3,5 cm

(35) au (42)

CHUT



## Magalie

ROUGE

SANDALE EN CUIR  
ET CUIR VERNIS  
Réglable par double velcro  
pour ouverture totale  
Maintien du talon  
Semelle amovible  
Talon 3,5 cm

(35) au (42)

CHUT



Magalie



# Sandales



Tacoma

## Tacoma

NOIR

SANDALE EN CUIR ET TISSU EXTENSIBLE  
Tige élastiquée pour hallux valgus ou déformation de l'avant-pied  
Réglable au talon par velcro  
Semelle amovible  
Talon 3,5 cm

35 au 42

CHUT



## Elipse

BLEU

SANDALE EN CUIR LISSE, CUIR PAILLETÉ ET TISSU EXTENSIBLE  
Réglable par 3 velcros pour une ouverture totale  
Coussinet confort plantaire  
Semelle amovible  
Talon 3,5 cm

35 au 42

CHUT



Elipse

## Tessie

NOIR

SANDALE EN CUIR PAILLETÉ  
Réglable par velcro pour une ouverture totale  
Coussinet confort plantaire  
Talon 4 cm

36 au 42



Tessie

## India

ARGENT

SANDALE EN CUIR MÉTALLISÉ ET FANTAISIE  
Réglable par velcro pour une ouverture totale  
Coussinet confort plantaire  
Semelle amovible  
Talon 3,5 cm

35 au 42

CHUT



Sammie

## Sammie

GRIS

SANDALE EN CUIR PAILLETÉ  
Réglable par velcro pour une ouverture totale  
Semelle amovible  
Talon 4,5 cm

36 au 42

CHUT



SANDALES

# Mules



Calix



## Calix

OR, BLEU BRILLANT,  
CROCO PRUNE

MULE PASSE ORTEIL BI-MATIÈRE

Réglable par 2 boucles  
Coussinet confort plantaire  
Talon compensé 4 cm

Or (36) au (41)

Bleu brillant, Croco Prune (35) au (42)

## Cadran

FUCHSIA

MULE PASSE ORTEIL  
EN CUIR LISSE ET BRIDE  
FANTAISIE PAILLETÉE

Réglable par 2 boucles  
Coussinet confort plantaire  
Talon 2,5 cm

(36) au (41)



Cadran



## Cadrille

ROSE

MULE EN CUIR

Réglable par une boucle  
Coussinet confort plantaire  
Talon 2,5 cm

(36) au (41)





# Mules



Madrid



## Madrid

OR, ROUGE (p.5)

MULE BI-MATIÈRE  
Réglable par 2 velcros  
Coussinet confort  
plantaire  
Talon 2,5 cm

35 au 42

## Tammy

NOIR PAILLETÉ



MULE 2 BRIDES  
ÉLASTIQUÉES PAILLETÉES  
ET 1 BRIDE STRASSÉE  
Coussinet confort plantaire  
Talon 4 cm

36 au 41



Palma

## Palma

OR, ROUGE

MULE 1 BRIDE  
BI-MATIÈRE  
Réglable par une boucle  
Coussinet confort plantaire  
Talon 2,5 cm

36 au 41



Castre

## Castre

MENTHE

MULE DOUBLE BRIDES  
EN CROÛTE DE CUIR  
Coussinet confort plantaire  
Talon 2,5 cm

36 au 41



# Mules

## Cage

NOIR BRILLANT,  
OLIVE, FRAMBOISE,  
BLEU TURQUOISE

MULE PASSE ORTEIL  
BI-MATIÈRE

Réglable par 1 boucle  
Coussinet confort plantaire  
Talon 2,5 cm

Noir brillant (35) au (42)

Olive (35) au (42)

Framboise (35) au (42)

Bleu turquoise (36) au (41)



Cage / Dune



# Hommes



## Barnabé

MARRON

SANDALE EN CUIR  
ET MATIÈRE SOUPLE

Tige totalement ajustable par velcro  
Coussinet confort plantaire  
Talon 2,5 cm

(39) au (45)



Barnabé

## Berlin

MARRON



MULE EN CUIR  
Chaussant large  
Réglable par 2 boucles  
Coussinet confort plantaire  
Talon 2,5 cm

(39) au (46)

## Durban

KAKI



SNEAKERS EN CUIR ET SYNTHÉTIQUE  
Large ouverture, réglable par zip et lacet  
Semelle amovible  
Talon 2,5 cm

(40) au (45)

CHUT

## Caprice

CAMEL

SABOT EN CROÛTE DE CUIR  
Réglable par une boucle  
Coussinet confort plantaire  
Talon 2,5 cm

(36) au (41)



# Sabots



# Récapitulatif CHUT

## CHUT

Chaussures  
Thérapeutiques  
à Usage Temporaire



Plus d'informations  
sur notre site Internet

[www.pharmaconfort.com](http://www.pharmaconfort.com)

### MODÈLES HOMME



#### Durban

KAKI  
40 au 45

PAGE 23



#### Esla

NOIR  
39 au 46



#### Manatea

NOIR  
40 au 46



#### Manatea

MARRON  
40 au 46



#### Segre

MARRON  
39 au 46



Esla

### MODÈLES FEMME



#### Bercy

TAUPE  
36 au 42

PAGE 9



#### Bastia

NOIR  
36 au 42

PAGE 9



#### Orsay

JAUNE  
36 au 41

PAGE 9



#### Eole

GRIS  
36 au 42



#### Octavia

BLEU  
36 au 42



#### Octavia

NOIR  
36 au 42



#### Amahé

NOIR  
35 au 42

### MODÈLES FEMME



#### Atoll

BEIGE  
36 au 42



#### Atoll

BLEU  
36 au 42



#### Amada

NOIR CUIR  
35 au 42



#### Amana

SABLE  
37 au 39



#### Amana

NOIR  
35 au 42



#### Amadéa

BLEU PAON  
35 au 42

PAGE 15



#### Amadéa

SABLE  
35 au 42

PAGE 15



#### Amadéa

NOIR  
35 au 42

PAGE 15

### MODÈLES FEMME



#### Magalie

ROUGE  
36 au 41

PAGE 15



#### Elipse

BLEU  
35 au 41

PAGE 16



#### Elipse

NOIR  
35 au 39



#### Amell

SABLE  
35 au 41



#### Amell

BLEU  
36 au 42



#### Tacoma

NOIR  
35 au 42

PAGE 16



Atoll

Amana

# Récapitulatif CHUT

## CHUT

Chaussures  
Thérapeutiques  
à Usage Temporaire



Plus d'informations  
sur notre site Internet

[www.pharmaconfort.com](http://www.pharmaconfort.com)

### MODÈLES FEMME



**India**

ARGENT  
35 au 42

PAGE 20



**Sammie**

GRIS  
36 au 42

PAGE 17



**Diana**

BLEU  
36 au 41



**Diana**

NOIR  
35/36/40



**Mary**

BLEU  
36 au 41



**Mary**

NOIR  
35 au 36



**Elysée**

NOIR  
35 au 42



**Iris**

BLEU  
36 au 41

### MODÈLES MIXTE



**Paimpol**

PERLE  
36 au 46



**Paimpol**

RUBIS  
36 au 46



**Paimpol**

JEAN  
36 au 46



**Paimpol**

GRIS CHINÉ  
36 au 46



**Paimpol**

NOIR  
36 au 46



**Dolce**

NOIR  
35 au 42



Perle

Rubis

Jean

Gris chiné

Noir

### MODÈLES MIXTE



**Univers**

GRIS  
36 au 47



**Univers**

BEIGE  
36 au 47



**Univers**

MARINE  
36 au 47



Marine

Gris

Beige

### MODÈLES MIXTE



**Polka**

NOIR  
36 au 46



**Planète**

NOIR  
36 au 46



**Prima**

NOIR  
36 au 46



**Pacome**

NOIR  
36 au 46





PHARMA   
**confort**

Retrouvez toute la  
collection sur  
notre site Internet

[www.pharmaconfort.com](http://www.pharmaconfort.com)



Réf. BROCHURE ÉTÉ 24 46077

LOT DE 25

AGENCE MARIQANE



Offrez à vos

*Pieds*

tous les soins  
qu'ils méritent

**Nouvelle gamme  
podologie**